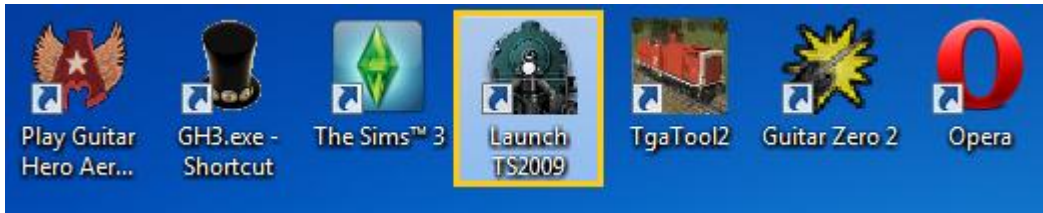


Tutorial Memasukkan Add On Pada Trainz Simulator 2009

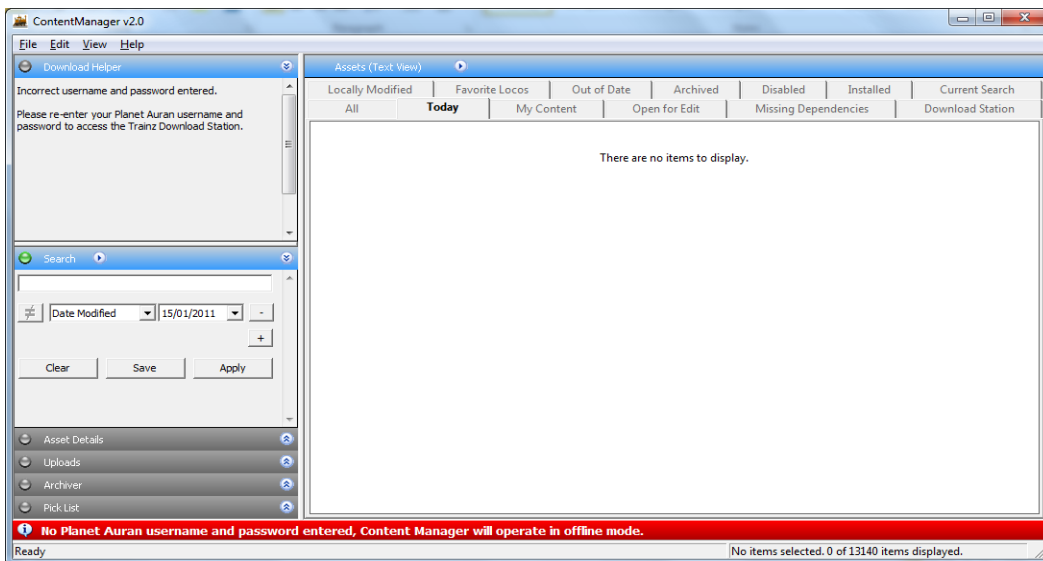
1. Klik 2x icon Launch TS2009



2. Kemudian klik content

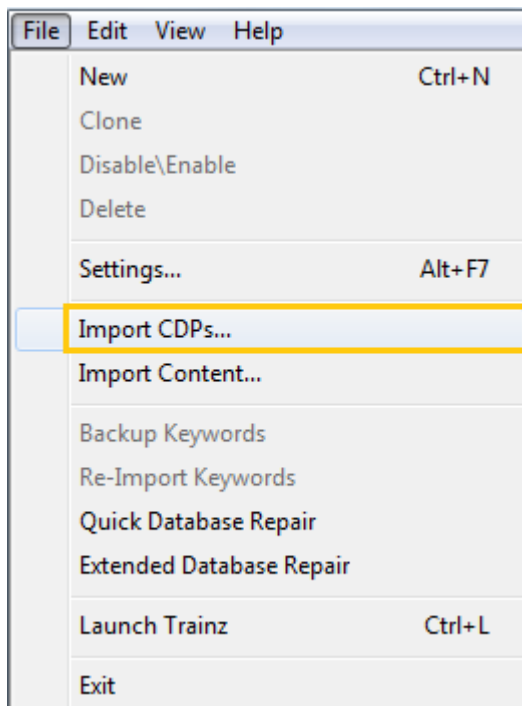


Setelah di buka tampilannya akan seperti ini :

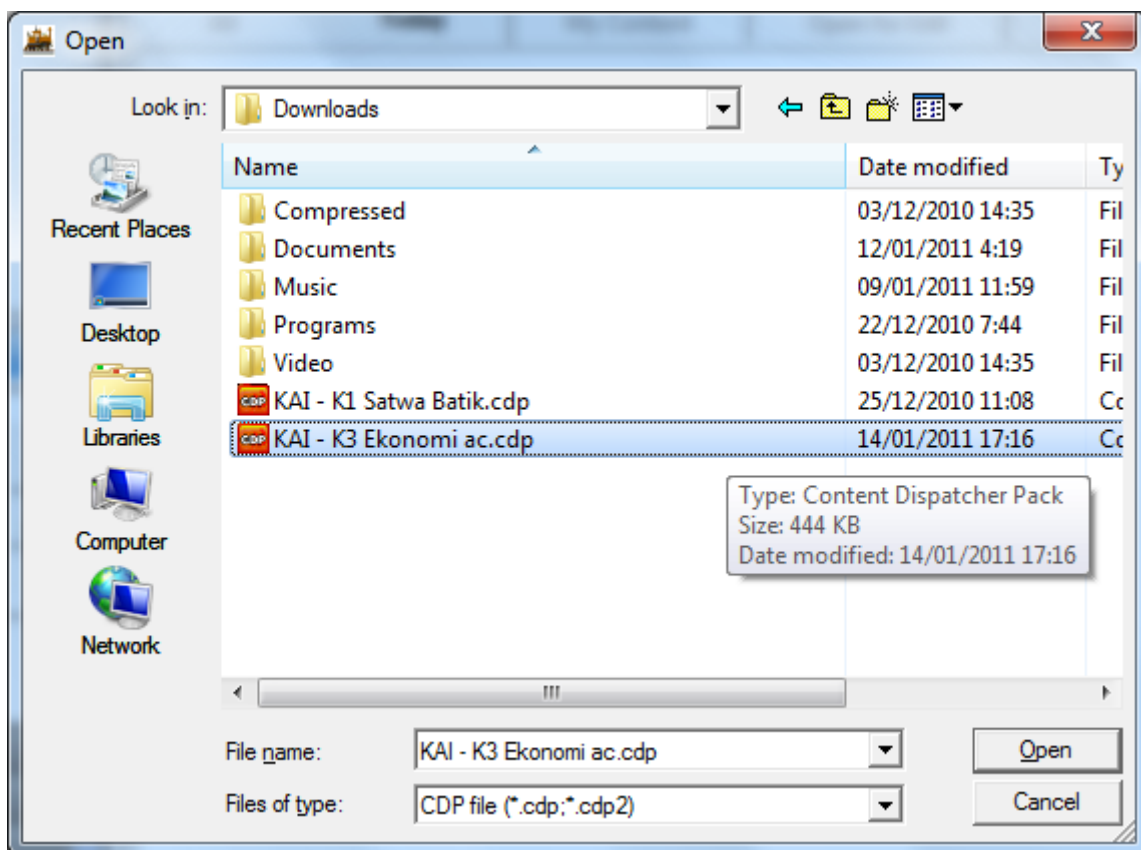


1

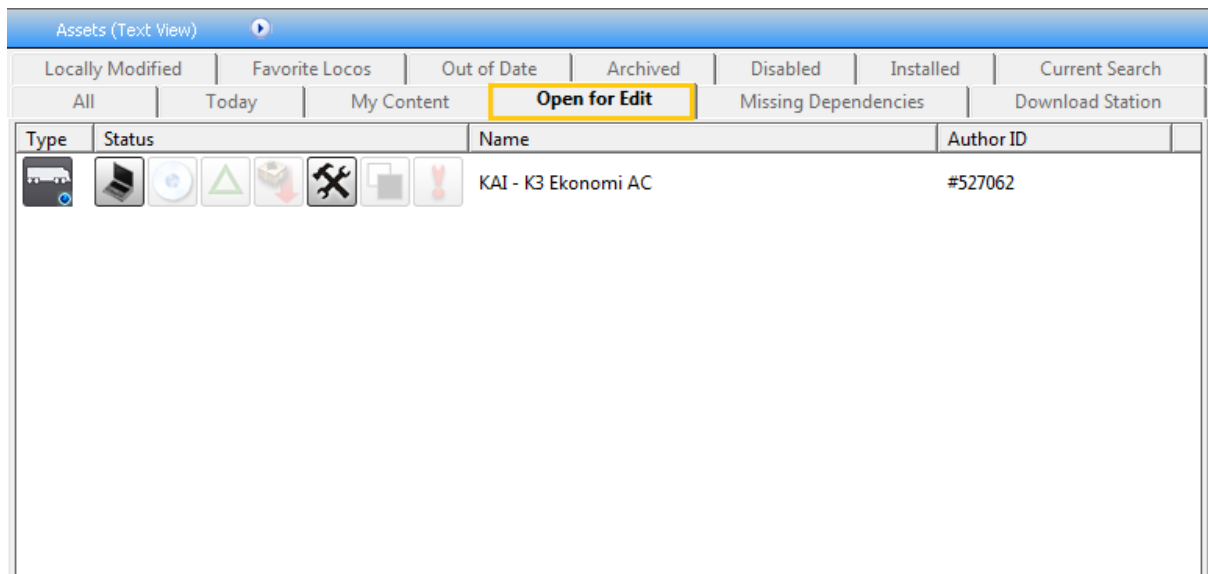
3. Kemudian klik File > Import CDP



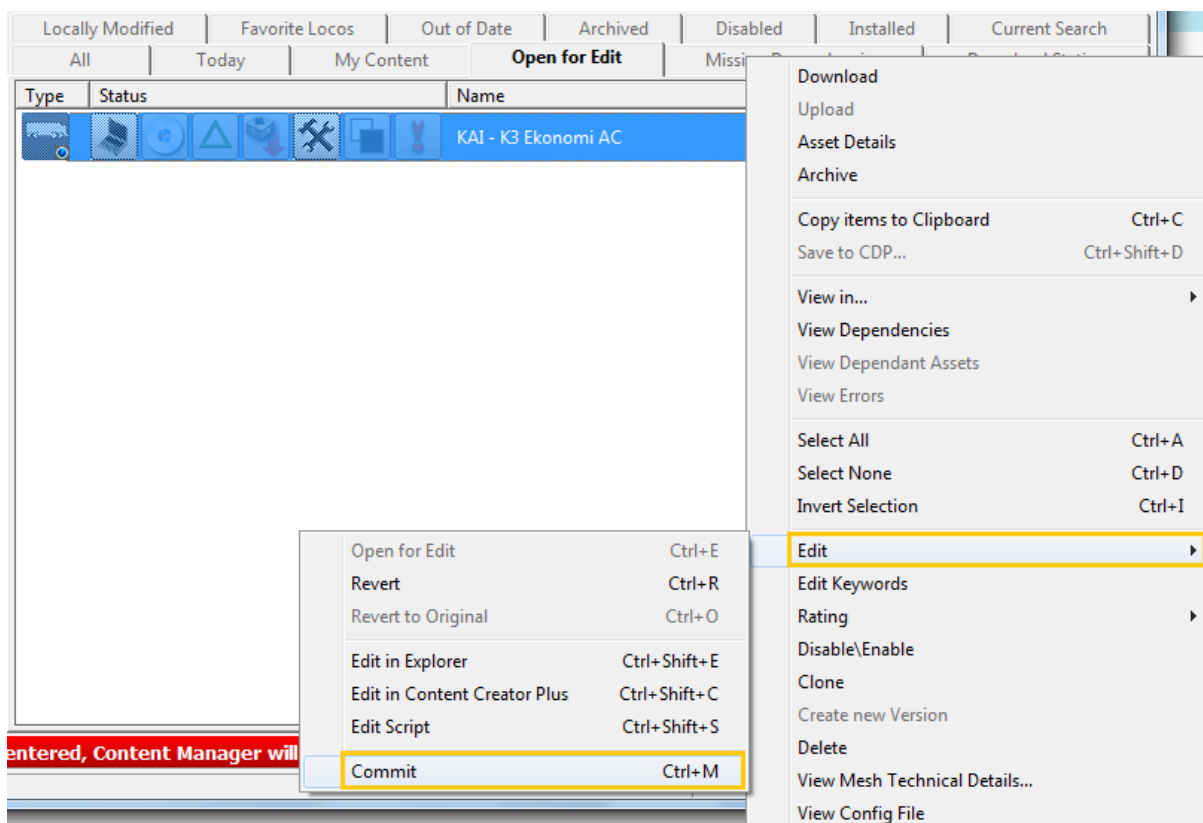
4. Arahkan ke folder tempat file yang telah anda download yang berekstensi .cdp dan pilih add on yang akan dimasukkan ke game kemudian klik Open



5. Kalau sudah masuk ke tab open for edit



Kemudian klik kanan Edit > Commit



3

6. Untuk memeriksanya, buka game Trainz Simulator 2009, kemudian pilih surveyor, lalu cari rute yang mau di coba, terserah rute mana saja, kemudian load, dan cek apakah gambar preview yang kecilnya muncul, bila muncul berarti bisa di tambahkan ke rel, seperti ini contohnya :

